

**N2**  
GBO totaal  
143,1 m2



**RENNOOI ELEKTROTECHNISCHE INSTALLATIES**

|  |   |
|--|---|
|  | Aansluitpunt 3 fasen 400V, nul en beschermcontact             |
|  | Wandcontactdoos 230V, perilex                                 |
|  | Aansluitpunt 1 fase 230V, nul en beschermcontact              |
|  | Aansluitpunt 1 fase 230V, elektrische radiator                |
|  | Wandcontactdoos 2-voudig met beschermcontact                  |
|  | Wandcontactdoos 3-voudig met beschermcontact - opbouw         |
|  | Wandcontactdoos 2-voudig met beschermcontact - spatwaterdicht |
|  | Wandcontactdoos 2-voudig met beschermcontact - spatwaterdicht |
|  | Lichtpunt plafond   |
|  | Lichtpunt, wand   |
|  | Centraaldoos met lichtpunt                                    |
|  | Schakelaar enkelpolig   |
|  | Schakelaar 3-polig  |
|  | Wisselschakelaar  |
|  | Schakelaar enkelpolig met wandcontactdoos                     |
|  | Wisselschakelaar met wandcontactdoos                          |
|  | CAI bedraad   |
|  | CAI niet bedraad (voorzien van trekdraad)                     |
|  | Data bedraad  |
|  | Data niet bedraad (voorzien van trekdraad)                    |
|  | Thermostaat   |
|  | Zonwerping  |
|  | Rocwplaat, optisch  |
|  | Videofoon   |
|  | Beldrukker (RVS, op kozijn)                                   |
|  | Bel   |
|  | Centraal aardpunt   |

|  |   |
|--|---|
|  | Luchtvoerventiel (Ø170mm)                     |
|  | Luchtvoerventiel (Ø170mm)                     |
|  | Verdeler vloerverwarming (afm. 800x140mm lxd) |
|  | Positie douche kraan                          |

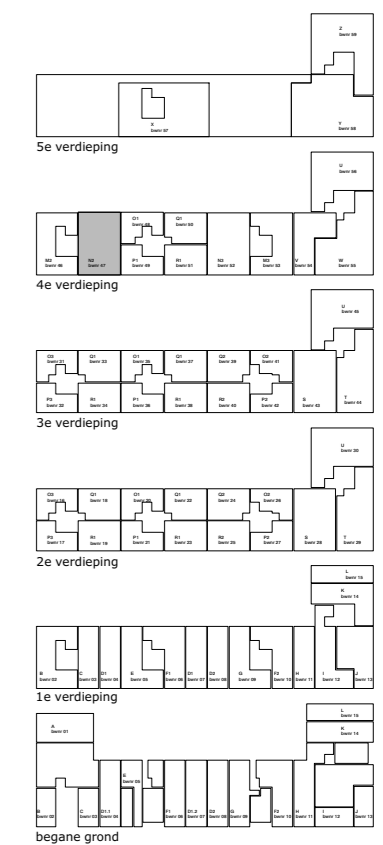
|     |                            |     |                          |
|-----|----------------------------|-----|--------------------------|
| CAI | Centrale atenne inrichting | RD  | Radiator elektrisch      |
| D   | Data punt                  | VV  | Verdeler vloerverwarming |
| CAP | Centraal aardpunt          | WD  | Wasdroger                |
| LP  | Lichtpunt                  | WM  | Wasmachine               |
| MV  | Mechanische ventilatie     | WTW | Warmterugwin unit        |
| Th  | Ruimte thermostaat         | ZW  | Zonwerping               |

|                          |       |                          |       |
|--------------------------|-------|--------------------------|-------|
| Wandcontactdoos algemeen | 300+  | CAI                      | 300+  |
| Schakelaars              | 1050+ | Telefoon                 | 300+  |
| Beldrukker               | 1000+ | Wasmachine               | 1200+ |
| Videofoon                | 1500+ | Wasdroger                | 1200+ |
| Ruimte thermostaat       | 1500+ | Mechanische ventilatie   | 1500+ |
| Lichtpunt buiten         | 2150+ | Lichtpunt boven wastafel | 2150+ |
| Schakelaar toelersruimte | 2150+ |                          |       |

Note:  
Voor aansluitpunten en voorzieningen keuken keukentekening

- RENNOOI WONINGEN**
- wk woonkamer
  - wr/spk werk- speelkamer
  - sk slaapkamer
  - k keuken
  - lk leefkeuken
  - bk badkamer
  - be berging
  - kl kruipruimte
- \* verzwaarde geluidsdeur (indien van toepassing)
- plantenbak(ken) op erfafscheiding



**Project: Riverfront**  
**Amstelkwartier blok 6a**  
**Woningtype N2 bwnr 47**

|            |        |         |
|------------|--------|---------|
| Datum      | Schaal | Formaat |
| 10-02-2020 | 1:50   | A2      |

- De opgegeven maten zijn circa maten en kunnen afwijken  
- in de praktijk, hier kunnen geen rechten aan ontleend worden  
- inrichting en afwerking privé buitenruimte volgens nadere uitwerking  
- de plaats, aantallen en afmetingen van aangegeven installatiepunten zijn indicatief en kunnen wijzigen