

begane grond



RENVOOI ELEKTROTECHNISCHE INSTALLATIES

- Aansluitpunt 3 fasen 400V, nul en beschermcontact
- Wandcontactdoos 230V, perilex
- Aansluitpunt 1 fase 230V, nul en beschermcontact
- Aansluitpunt 1 fase 230V, elektrische radiator
- Wandcontactdoos enkelvoudig met beschermcontact
- Wandcontactdoos 2-voudig met beschermcontact
- Wandcontactdoos 2-voudig met beschermcontact - opbouw
- Wandcontactdoos enkelvoudig met beschermcontact - spatwaterdicht
- Wandcontactdoos 2-voudig met beschermcontact - spatwaterdicht
- Lichtpunt plafond
- Lichtpunt, wand
- Centraaldoos met lichtpunt
- Schakelaar enkelpolig
- Schakelaar 3- polig
- Wisselschakelaar
- Wisselschakelaar
- Schakelaar enkelpolig met wandcontactdoos
- Wisselschakelaar met wandcontactdoos
- CAI bedraad
- CAI niet bedraad (voorzien van trekdraad)
- Data bedraad
- Data niet bedraad (voorzien van trekdraad)
- Thermostaat
- Zonwering
- Rookmelder, optisch
- Videofoon
- Belddrukker (RVS, op kozijn)
- Bel
- Centraal aarpunt
- Luchtvoervoentiel (Ø170mm)
- Luchtvoervoentiel (Ø170mm)
- Verdelers vloerverwarming (afh. 800x140mm bxd)
- Positie douchekraan

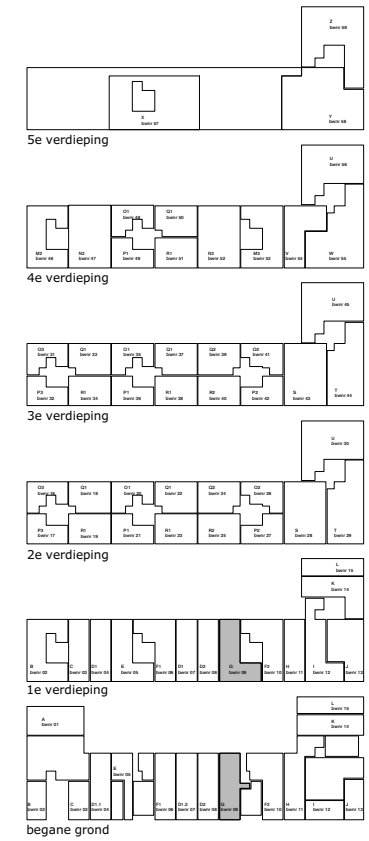
RENVOOI WONINGEN

- wk woonkamer
- wr/spk werk- speelkamer
- sk slaapkamer
- k keuken
- lk leefkeuken
- bk badkamer
- be berging
- kl kruipruimte
- * verzwaarde geluidsdeur (indien van toepassing)

plantenbak(ken) op erfafscheiding

deur met espagnolet

loopdeur



Project: Riverfront
Amstelkwartier blok 6a
Woningtype G bwmr 09

Datum: 14-11-2019
 Schaal: 1:50
 Formaat: A2 +

- De opgegeven maten zijn circa maten en kunnen afwijken in de praktijk, hier kunnen geen rechten aan ontleend worden
 - inrichting en afwerking privé buitenruimte volgens nadere uitwerking
 - de plaats, aantallen en afmetingen van aangegeven installatiepunten zijn indicatief en kunnen wijzigen

